



Konrad Lorenz Gymnasium

Bundesgymnasium und Bundesrealgymnasium Gänserndorf

Gänserndorf, am 30. August 2021

Sehr geehrte Erziehungsberechtigte, liebe Eltern unserer zweiten bis achten Klassen!

Ich hoffe, Sie und Ihre Kinder konnten sich im Sommer gut erholen und Kraft tanken.

Präsenzunterricht soll im kommenden **Schuljahr 2021/22** wieder **kontinuierlich stattfinden**, großflächige Schulschließungen und langandauernder Schichtunterricht sollen nicht mehr die schulische Realität kennzeichnen.

Über die wichtigsten Rahmenbedingungen und Maßnahmen, die dies gewährleisten sollen, möchten wir Sie in diesem Informationsschreiben in Kenntnis setzen:

Sicherheitsphase zum Schulstart (Dauer: drei Wochen)

- Für **ALLE** Schüler/innen (auch **geimpfte** und **genesene**) gilt:
 - **Montag und Freitag 1. Stunde: Antigen-Schnelltest** („Nasenbohrer“-Test) → Ergebnis nach ca. 10 – 15 Minuten;
www.bmbwf.gv.at/selbsttest
 - **Dienstag 1. Stunde: PCR-Test mit Mundspülung** („Spültest“) → Ergebnis Mittwoch vor Unterrichtsbeginn;
www.bmbwf.gv.at/allesspuelt

Niederösterreich

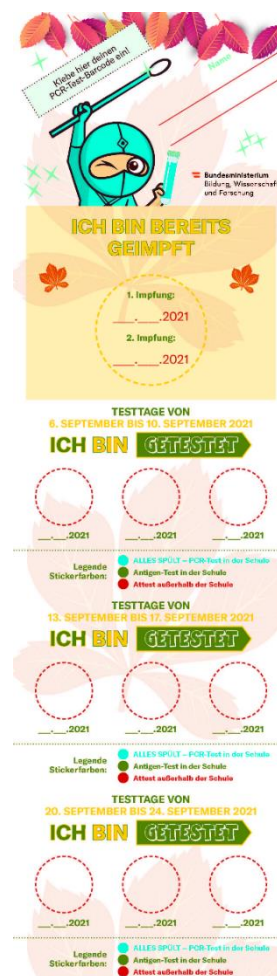
Montag	Dienstag	Mittwoch	Donnerstag	Freitag
AG	PCR			AG
AG	AG	PCR	PCR	AG

- **ROT = Testung**
- **BLAU = Zeitraum der Gültigkeit der Testung (PCR: 72h; Antigen: 48h)**

Für jeden durchgeführten Tests (in der Schule oder außerhalb bei Vorlage eines gültigen Nachweises) mit negativem Ergebnis bekommen die SchülerInnen jeweils einen Sticker und kleben diesen in ihren Coronatest-Pass (Mo, Mi, Fr) ein:
www.bmbwf.gv.at/coronatestpass

- **Sticker blau** = ALLES SPÜLT – PCR-Test in der Schule
- **Sticker grün** = Antigen-NASENBOHRERTEST in der Schule
- **Sticker rot** = Attest außerhalb der Schule

- **ALLE** Personen tragen außerhalb der Unterrichts- und Gruppenräume in diesen ersten drei Wochen einen Mund-Nasen-Schutz (MNS).



Wir benötigen daher von ALLEN Schülerinnen und Schülern eine gemeinsame Einverständniserklärung für BEIDE Testarten – bei SchülerInnen unter 14 Jahren muss diese von einem/einer Erziehungsberechtigten unterschrieben sein, bei SchülerInnen über 14 Jahren genügt die Unterschrift der SchülerInnen! (siehe Beilage)

Bitte übermitteln Sie die ausgefüllte und eingescannte/abfotografierte Einwilligungserklärung **bis spätestens FREITAG (3. September) 8:00 Uhr per MAIL an den Klassenvorstand Ihres Kindes!**

Unterrichtsbezogene Maßnahmen aufgrund einer besonderen Risikolage

Die Corona-Kommission ermittelt für die Bundesländer **spezifische risikoadjustierte 7-Tages-Inzidenzen**, die mit **entsprechenden Maßnahmen** verbunden sind:

- **Stufe 1:** unter 100 → geringes Risiko
- **Stufe 2:** zwischen 100 und 200 → mittleres Risiko
- **Stufe 3:** ab 200 → hohes Risiko

Testungen und MNS-Pflicht:

- **allgemein gilt in jeder Risikostufe:**
 - **SchülerInnen:**
 - **geimpft:** kein Testen nach den ersten drei Wochen mehr erforderlich
 - **ungeimpft:** Testung dreimal wöchentlich (zweimal anterio-nasaler Antigen-Schnelltest, einmal PCR-Test mit Mundspülung – externe Zertifikate von befugten Stellen werden anerkannt)

Bei Risikostufe 1 ist die Testung freiwillig (→ Schulärztin)!

- **Risikostufe 2 - zusätzlich**
 - ALLE tragen MNS außerhalb der Klassen- und Gruppenräume
- **Risikostufe 3 - zusätzlich**
 - SchülerInnen der **Unterstufe** tragen MNS im Schulgebäude nur außerhalb der Klassen- und Gruppenräume
 - SchülerInnen der **Oberstufe** tragen MNS im gesamten Schulgebäude, also auch im Unterricht

Gespräche mit Erziehungsberechtigten/Sprechstunden/Elternsprechtag:

- bei Risikostufen 1 und 2 vor Ort möglich: 3G-Regel, MNS, Registrierung; bei Risikostufe 2 nur wenn unbedingt erforderlich
- bei Risikostufe 3 nur digital möglich, Ausnahmen erfordern die Zustimmung der Direktion

Schulveranstaltungen:

- bei Risikostufen 1 und 2 nach Durchführung einer Risikoanalyse mit Ergebnis „geringes Risiko“ möglich
- bei Risikostufe 3 verboten

Wir ersuchen um Verständnis, dass Sie als **Eltern** – so wie andere **schulfremde Personen** – **während der dreiwöchigen „Sicherheitsphase“** das **Schulgelände (= innerhalb des Zauns!)** nur in **Ausnahmefällen – nach telefonischer Voranmeldung mit Erlaubnis – und nur mit Mund-Nasen-Schutz betreten dürfen**. Nehmen Sie bei Bedarf bitte telefonisch oder per Mail Kontakt mit der Schule auf!

Maßnahmen unabhängig von der Sicherheitsphase und den Risikostufen:

- Alle „schulfremden“ Personen (z.B. Erziehungsberechtigte) haben beim Betreten des Schulgebäudes ein Getestet-, Geimpft- bzw. Genesen-Zertifikat unaufgefordert dem Sekretariat oder der entsprechenden Lehrkraft vorzuweisen und einen MNS zu tragen.

Ablauf des 1. Schultags (Montag, 6. September)

Alle SchülerInnen gehen unverzüglich in ihre Klassenräume (Raumplan siehe Homepage www.klg.or.at, auch die Klassenzuteilungen der 3. und 5. Klassen sind dort bereits ersichtlich).

Der Elterninformationsabend zu den Angeboten unserer **Nachmittagsbetreuung** findet aufgrund der dreiwöchigen Sicherheitsphase am **Montag, dem 6. September**, um **18 Uhr** in Form einer **Videokonferenz** auf **Microsoft-Teams** statt. Bei Interesse nehmen Sie bitte unter folgendem Link am Informationsabend teil:

<https://teams.microsoft.com/l/meetup-join/19%3avTBs4Nb8d2Y4CPKQSYlqtp44-NYBICrQ7wdUScDBbW81%40thread.tacv2/1630143487625?context=%7b%22Tid%22%3a%2239834722-7ebc-4f0a-97f4-fdc942654572%22%2c%22Oid%22%3a%22825495c0-f618-405b-b359-bc07436101db%22%7d>

Corona-Impfzertifikate von SchülerInnen

Falls Ihr Kind bereits geimpft ist, übermitteln Sie das **entsprechende Impfzertifikat bitte dem Klassenvorstand bis zum Ende der ersten Schulwoche** (oder schicken Sie es am besten gleich gemeinsam mit der Einverständniserklärung mit) bzw. sobald Ihr Kind geimpft wurde.

Keine Teilnahme an den Testungen in der Schule

SchülerInnen, die keine Einwilligungserklärung zu schulischen Testungen vorlegen können, müssen entweder **an den Testtagen** das **entsprechende Zertifikat** einer **externen anerkannten Stelle** mitbringen **oder sie dürfen nicht in die Schule!** Sie müssen den Lehrstoff allein lernen, *Distance learning* oder Betreuung durch Lehrkräfte ist nicht vorgesehen!

Versäumte Antigen-Tests müssen in der Schule (MO und FR nach 8:30, MI und DO in der Zeit von 7:45 – 8:00 Uhr bei der Schulärztin, Dienstags im Zuge der PCR-Testung in der 1. Stunde durch den Klassenlehrer) nachgeholt werden.

Über die grundsätzlichen, bereits aus dem letzten Schuljahr bekannten und am KLG sehr gut umgesetzten **Hygienemaßnahmen, die auch im Schuljahr 2021/22 von zentraler Bedeutung bleiben, informieren wir Sie in einer eigenen Aussendung gegen Ende dieser Woche.**

Bitte checken Sie daher nach Möglichkeit täglich Ihre E-Mails!

Wir Lehrerinnen und Lehrer des Konrad Lorenz Gymnasiums freuen uns schon auf ein Wiedersehen mit unseren Schülerinnen und Schülern!

Mit herzlichen Grüßen

Mag. Eva Zillinger